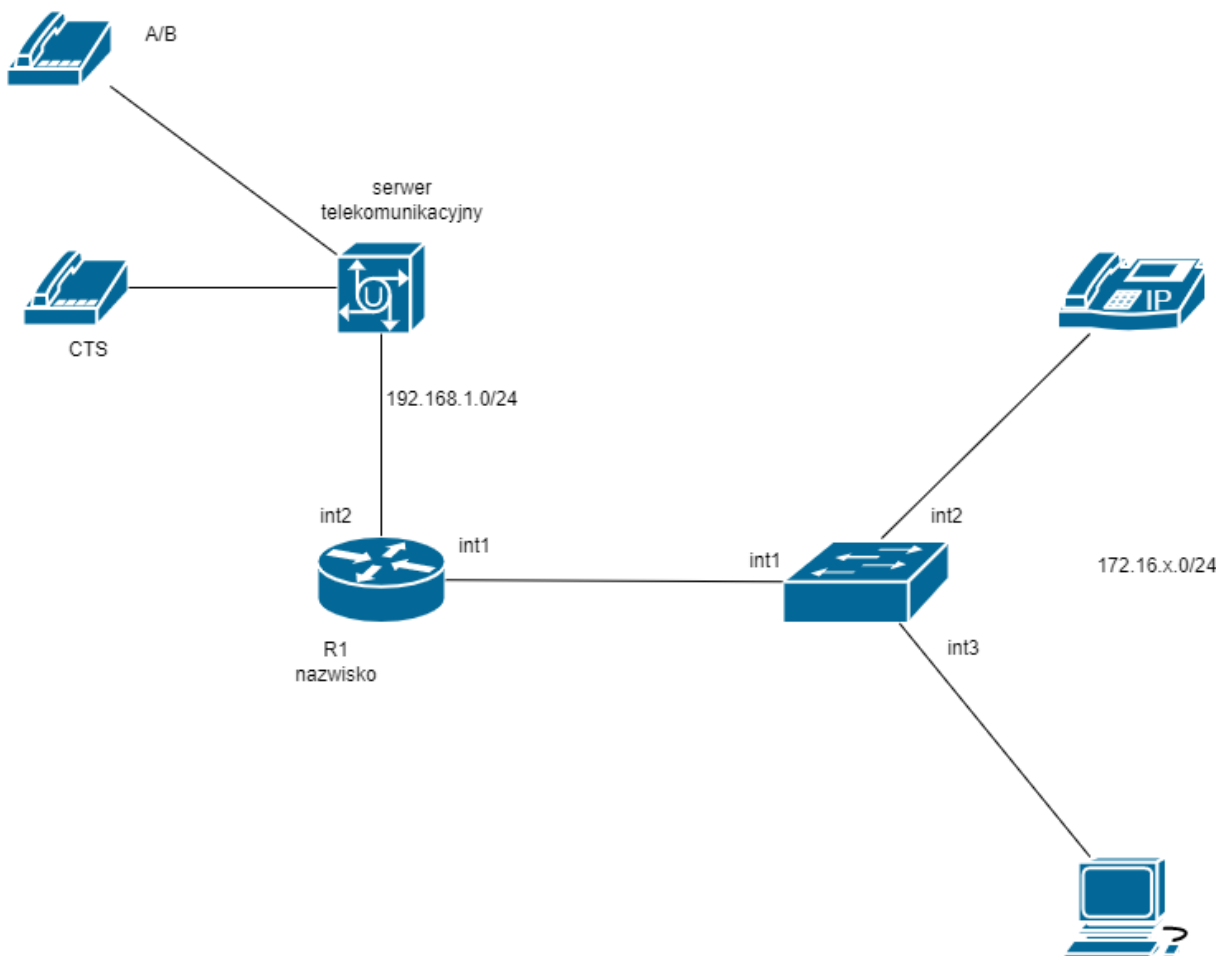


### Zadanie 3



Skonfiguruj sieć:

1. Zaadresuj interfejsy routera zgodnie z podanym schematem (screen)
2. Zmień nazwę routera na Nazwisko (screen)
3. Zaadresuj VoIP i komputer (screen)
4. Sprawdź czy komputer pinguje VoIP i router (screen)
5. Skonfiguruj nazwę serwera teleinformatycznego: NazwiskoXX, gdzie XX to dwucyfrowy nr z dziennika, jeżeli to konieczne, ustaw opis centrali (pole komentarz): (screen) – x numer serwera telekomunikacyjnego
6. Zaadresuj serwer telekomunikacyjny (screen)
7. Ustaw linie wewnętrzne abonentów: (screen)
  - Kasa – numer wewnętrzny x01 (linia wewnętrzna telefon systemowy nr 1)
  - Sklep1 - numer wewnętrzny x02 (linia wewnętrzna analogowa nr 1)
  - Magazyn – numer wewnętrzny x03 (VoIP)
8. Zarejestruj VoIP!!! (screen) pokaż nauczycielowi

9. Ustaw dla abonenta Sklep1 (nr wew. x02) możliwość wykonywania tylko połączeń alarmowych (screen 2x)

10. Jeśli abonent Magazyn (nr wew. x03) jest zajęty, to następuje przekierowanie na abonenta Kasa (x01) (screen)

11. Utwórz grupę rozdzwaniającą o nazwie Sklepy i numerze xx1, dodaj do niej wszystkich abonentów (screen)

12. Wykonaj kopię zapasową konfiguracji centrali o nazwie kopia\_zapasowa\_centrali i zapisz ją na pulpicie konta użytkownika Administracja (screen)

13. . skonfiguruj numer analogowej linii miejskiej LZM nr1 na 55XX, gdzie XX to dwucyfrowy nr stanowiska, np. dla 01 – 5501, dla nr 12 – 5512, z komentarzem (opisem) analogowa miejska1, (screen)

14. w ruchu przychodzącym połączenie z linii miejskiej na numer 55XX, gdzie XX to dwucyfrowy nr stanowiska, np. dla 01 – 5501, dla nr 12 – 5512 - bez zapowiedzi ; jeśli numer nie zostanie wybrany, ma nastąpić połączenie z abonentem Kasa– numer wewnętrzny x03, (screen)

15. Przetestuj dzwoniąc do nauczyciela na numer 5555 (screen)

Co na sprawozdaniu

1) Schemat

2) Rozpisana adresacja

3) Treść zadania z odpowiednio wklejonymi zrzutami 4) Dokumentacja z działania układu czyli zrzuty z monitora centrali i konsoli urządzenia (ping)

Platan

Do konfiguracji program LibraPC, adres IP 192.168.1.250 – i tak ma zostać, hasło osiem czwórek i nie zmieniać