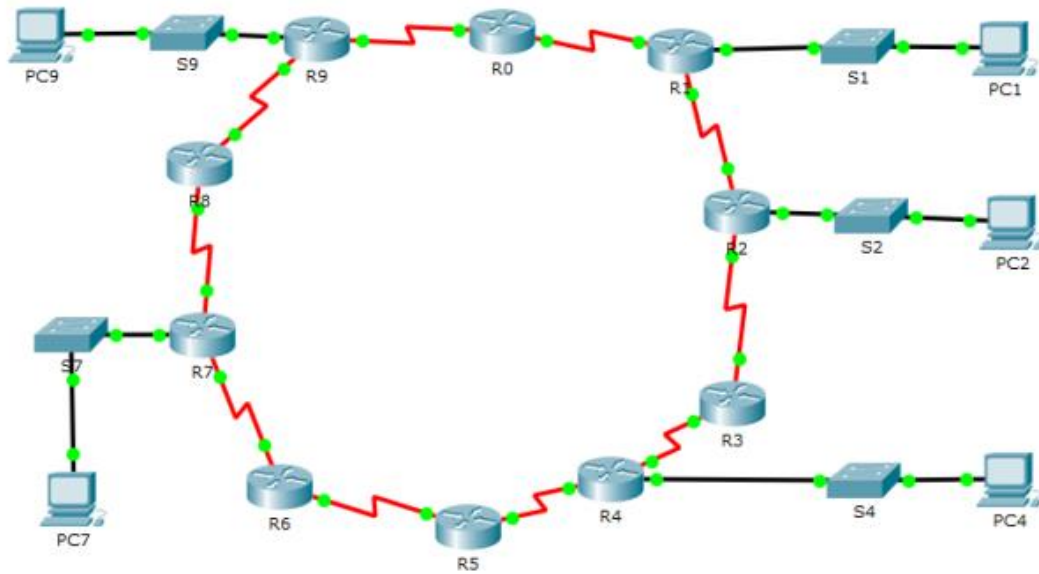


Ćwiczenie 1

Otwórz plik: RD - ćwiczenie 1.pkt.

Skonfiguruj i sprawdź działanie routingu RIP v2 dla poniższej sieci.



Adresacja:

Router - router	Router - komputer
R0 - R1 69.69.0.0 /30	
R1 - R2 69.69.0.4 /30	
R2 - R3 69.69.0.8 /30	R2 - PC2 69.69.0.40 /30
R3 - R4 69.69.0.12 /30	R4 - PC4 69.69.0.44 /30
R4 - R5 69.69.0.16 /30	R7 - PC7 69.69.0.48 /30
R5 - R6 69.69.0.20 /30	R9 - PC9 69.69.0.52 /30
R6 - R7 69.69.0.24 /30	R1 - PC1 69.69.0.56 /30
R7 - R8 69.69.0.28 /30	
R8 - R9 69.69.0.32 /30	
R9 - R0 69.69.0.36 /30	