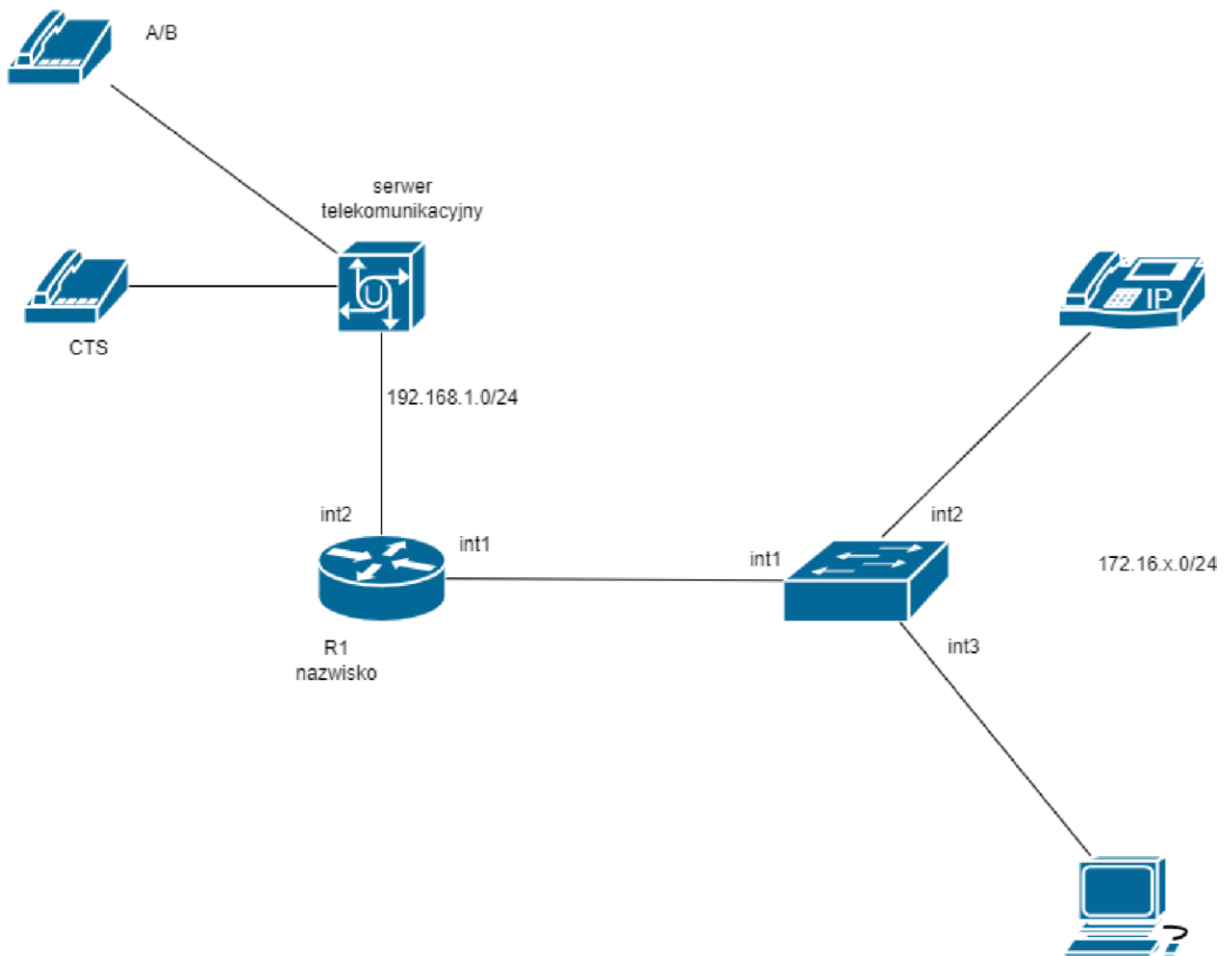


### Zadanie 3



Skonfiguruj sieć:

1. Skonfiguruj przełącznik – utwórz vlan 10 i przypisz do niego interfejsy 1, 2, . (screen)
2. Ustaw adres Ip na przełączniku na 172.16.x.254/24 na vlan 10. (screen)
3. Zaadresuj interfejsy rutera zgodnie z podanym schematem (screen)
4. Zmień nazwę rutera na Nazwisko (screen)
5. Ustaw serwer DHCP dla podsieci 172.16.x.0/24 (pula 7 adresów, zarezerwowane adresy dla komputera i telefonu VoIP. (screen)
6. Zaadresuj VoIP i komputer (screen)
7. Sprawdź czy komputer pinguje VoIP i ruter (screen)
8. Skonfiguruj nazwę serwera teleinformatycznego: NazwiskoXX, gdzie XX to dwucyfrowy nr z dziennika, jeżeli to konieczne, ustaw opis centrali (pole komentarz): (screen) – x numer serwera telekomunikacyjnego

9. Zaadresuj serwer telekomunikacyjny (screen)
10. Ustaw linie wewnętrzne abonentów: (screen)
  - Kasa– numer wewnętrzny x01 (linia wewnętrzna telefon systemowy nr 1)
  - Sklep1 - numer wewnętrzny x02 (linia wewnętrzna analogowa nr 1)
  - Magazyn – numer wewnętrzny x03 (VoIP)
8. Zarejestruj VoIP!!! (screen) pokaż nauczycielowi
9. Ustaw dla abonenta Sklep1 (nr wew. x02) możliwość wykonywania tylko połączeń alarmowych (screen 2x)
10. Jeśli abonent Magazyn (nr wew. x03) jest zajęty, to następuje przekierowanie na abonenta Kasa (x01) (screen)
11. Utwórz grupę rozzwanającą o nazwie Sklepy i numerze xx1, dodaj do niej wszystkich abonentów (screen)
12. . skonfiguruj numer analogowej linii miejskiej LZM nr1 na 55XX, gdzie XX to dwucyfrowy nr stanowiska, np. dla 01 – 5501, dla nr 12 – 5512, z komentarzem (opisem) analogowa miejska1, (screen)
13. w ruchu przychodzącym połączenie z linii miejskiej na numer 55XX, gdzie XX to dwucyfrowy nr stanowiska, np. dla 01 – 5501, dla nr 12 – 5512 - bez zapowiedzi ; jeśli numer nie zostanie wybrany, ma nastąpić połączenie z abonentem Kasa– numer wewnętrzny x03, (screen)
14. Przetestuj dzwoniąc do nauczyciela na numer 5555 (screen)
15. Wykonaj kopię zapasową konfiguracji centrali o nazwie kopia\_zapasowa\_centrali i zapisz ją na pulpicie konta użytkownika Administracja (screen)

Co na sprawozdaniu

- 1) Schemat
- 2) Rozpisana adresacja
- 3) Treść zadania z odpowiednio wklejonymi zrzutami 4) Dokumentacja z działania układu czyli zrzuty z monitora centrali i konsoli urządzenia (ping)

Platan

Do konfiguracji program LibraPC, adres IP 192.168.1.250 – i tak ma zostać, hasło osiem czwórek i nie zmieniać